

Firmy Siemens oraz EC Test Systems Sp. z o.o.
mają zaszczyt zaprosić Państwa na seminarium:

Solution
Partner

PLM

SIEMENS

Trendy w analizie modalnej

które odbędzie się:

26 kwietnia 2016 r.

Ibis Warszawa Centrum
Aleja Solidarności 165
00-876 Warszawa

27 kwietnia 2016 r.

Ibis Styles Wrocław
plac Konstytucji 3 Maja 3
50-083 Wrocław

Z A P R O S Z E N I E

EC TEST SYSTEMS

drgania • akustyka • termowizja • szybkie kamery

Na seminarium zostaną omówione aktualne trendy oraz nowe rozwiązania w zakresie analizy modalnej.

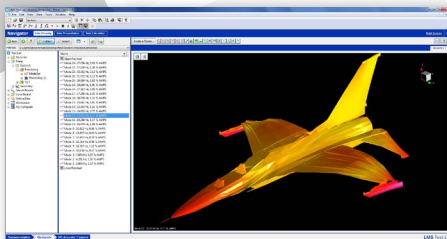
Uczestnicy będą mieli możliwość zapoznania się z bieżącymi zagadnieniami z dziedziny analizy modalnej (od pomiarów, aż do analizy danych). Przedstawione zostaną techniki wzbudzenia obiektu, analizy danych oraz aplikacje w których znajduje zastosowanie analiza modalna.

Poranna sesja:

- Rejestracja i powitanie uczestników
- Analiza modalna – przegląd zagadnień
- Techniki wzbudzania obiektów
- Praktyczna analiza modalna: podstawy dobrego testu wstępnego
- Lunch

Popołudniowa sesja:

- Praktyczna analiza modalna: podstawy analizy danych
- Praktyczna analiza modalna: zaawansowana analiza danych
- Przerwa
- Analiza modalna w cyklu rozwoju produktu
- Dyskusja oraz zamknięcie seminarium



Rozpoczęcie - **godzina 9:30**

W czasie spotkania przerwa kawowa wraz z poczęstunkiem.

Planowane zakończenie - **godzina 15:30**

Seminarium jest bezpłatne.

Seminarium będzie prowadzone w języku angielskim z podsumowaniem w języku polskim.

Ilość miejsc ograniczona. Decyduje kolejność zgłoszeń.

Zapisy na szkolenie przyjmujemy za pomocą formularza zgłoszeniowego umieszczonego na stronie, po kliknięciu

ZAREJESTRUJ SIĘ

Warszawa (26.04.2016 r.)

ZAREJESTRUJ SIĘ

Wrocław (27.04.2016 r.)

Będziemy czekać na Państwa zgłoszenia do **20.04.2016 r.**

Osoba kontaktowa:

Agnieszka Czubińska

EC Test Systems Sp. z o.o.

ul. Lublańska 34, 31-476 Kraków

tel.: +48 12 627 77 91

agnieszka.czubinska@ects.pl